

Potenciamos tu empresa con IA

Capacitamos equipos y automatizamos procesos manuales para escalar tu negocio.



[Contacto Directo](#)

Francisco Fuentes

[+54 9 11 5022-1164](#)

Bienvenidos



¿Quiénes somos?

Somos Fran y Juan

Juan

Ingeniero en sistemas dedicado a conocer negocios para eliminar las tareas repetitivas.

Colaboré con ingenieros de Google, Amazon y LinkedIn, y lideré el desarrollo web que ayudó a Pomelo a levantar USD 50M.

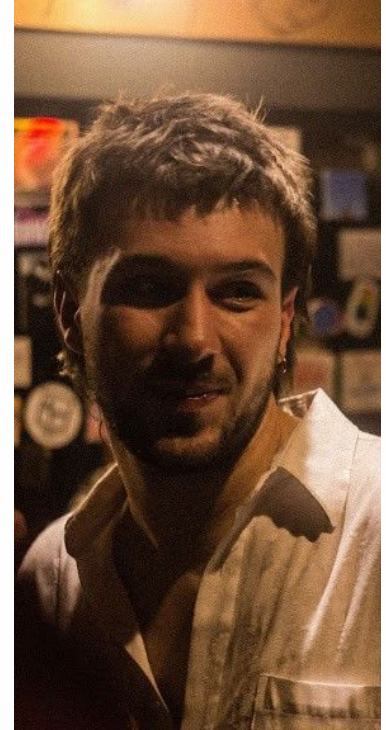
Fran

Economista especializado en marketing automatizado.

Trabajé en múltiples agencias de marketing y luego me desarrollé como consultor independiente para clientes en ARG, LATAM y USA.

Construimos Datricas

En Datricas, automatizamos tus procesos para que te dediques a crecer. Desarrollamos soluciones a medida que eliminan las tareas manuales, permitiendo que tu equipo se enfoque en la estrategia y no en la rutina.



Objetivos del día de hoy

1. **Entender de forma clara qué es la IA**, para qué te sirve en tu trabajo y cómo sacarle el jugo sin ser un experto en tecnología.
2. **Aprender a darle las indicaciones precisas a la IA** (a "promptear").
3. **Aprender a generar asistentes de IA**, con los cuales poder optimizar y automatizar tareas rutinarias.
4. Llevarte ideas concretas de **cómo usar la IA en tu día a día** para acelerar procesos y así tener más tiempo para hacer tareas estratégicas.

¿Quiénes Estamos en la Sala?

Un termómetro rápido de nuestro punto de partida.

Levantá la mano si...

- 🙋 Usaste ChatGPT u otra herramienta de IA alguna vez en tu vida.
- 🙋 Lo usaste en la última semana.
- 🙋 Lo usaste HOY.
- 🙋 Pagás por versión pro de alguna IA.
- 🙋 Creaste alguna vez un asistente.

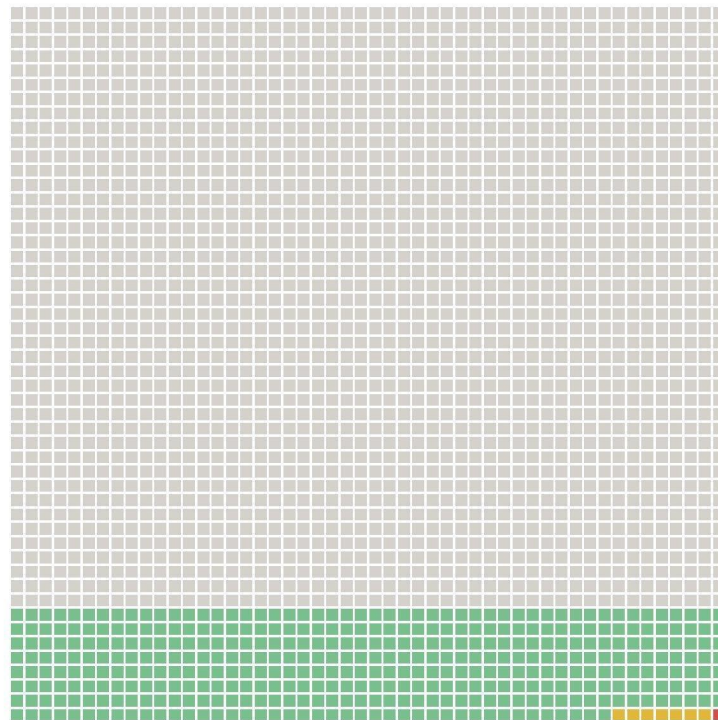
La revolución **TODAVÍA** **NO COMENZÓ.**

- Nunca usó IA: 84%
- Usa el gratis: 16%
- Paga USD 20 por mes: 0,3%
- Usa herramientas tipo claude code: 0,04%

Están a punto de ser parte de un grupo selecto y privilegiado de la sociedad.

Each dot is ~3.2 million people

2,500 dots = 8.1 billion humans. Color = most advanced AI interaction, Feb 2026.



■ Never used AI · ~6.8B (84%) ■ Free chatbot user · ~1.3B (16%)
■ Pays \$20/mo for AI · ~15-25M (~0.3%) ■ Uses coding scaffold · ~2-5M (~0.04%)

Puntos de Inflexión que Cambiaron el Mundo Tecnológico

Puntos de Inflexión que Cambiaron el Mundo

~ Siglo IV - El Estribo

No hizo al caballo más rápido ni más fuerte. **Pero convirtió al jinete en una plataforma de armas estable.**

Puntos de Inflexión que Cambiaron el Mundo

~ 1440 - La Imprenta

No inventó el conocimiento. **Pero redujo el costo de replicar y distribuir ideas a casi cero.**

Puntos de Inflexión que Cambiaron el Mundo

~ 1913 - La Línea de Ensamblaje

No inventó el automóvil. **Pero sistematizó su producción, reduciendo el tiempo de 12 horas a 93 minutos.**

Puntos de Inflexión que Cambiaron el Mundo

~ 1991 - La World Wide Web

No inventó la computadora ni las redes. **Pero conectó al mundo entero, transformando la información de algo escaso a algo infinito.**

Puntos de Inflexión que Cambiaron el Mundo

~ **2022 - La IA Generativa**

No inventa la estrategia ni la creatividad. **Pero por primera vez en la historia, sistematiza, escala y democratiza el trabajo del conocimiento.**

El "Momento iPhone" del Trabajo del Conocimiento

Recordemos 2007. Steve Jobs presenta el iPhone.

La Reacción Inicial:

"No tiene teclado físico. Nunca va a funcionar para los negocios."

"Es un juguete caro. Mi Nokia hace llamadas perfectamente."



El Nuevo Estándar:

Los "Centauros"

Un estudio de Boston Consulting Group y Harvard demostró que los equipos de "Humanos + IA":

- **Mejoran la calidad** de su trabajo en un **+40%**.
- **Completan sus tareas un +25% más rápido.**
- **El 90% produce resultados de mayor calidad** que antes.



IA aplicada a Real Estate:

La IA puede automatizar el 37% de las tareas en real estate, con un potencial de USD 34 mil millones en eficiencias para 2030.







IA aplicada a Real Estate:

Agentes inmobiliarios de SERHANT, Douglas Elliman y 8z **reportaron tareas que antes tomaban 10 horas se redujeron a 2 minutos, con ganancias de productividad de hasta 40%.**

(HousingWire, 2026)

The image shows a stylized logo consisting of the letters 'H' and 'W' in a bold, black, sans-serif font. The 'H' and 'W' are connected at the top. The logo is centered on a light beige background.

Agenda

-  **Módulo 1:** El Arte de la Instrucción
-  **Módulo 2:** Asistentes de IA
-  **Módulo 3:** Herramientas adicionales
-  **Módulo 4:** Ideas de aplicación

MÓDULO 1

Parte 1

EL ARTE DE LA DIRECCIÓN

De dar ideas a dar órdenes estratégicas

Chequeo de cuentas

¿Todos saben ingresar a ChatGPT/Claude/Gemini?

¡CUIDADO CON LOS LINKS FALSOS!

Ejercicio rápido

Escriban una instrucción a la IA sobre algún problema que estén teniendo.

Pueden juntarse de a 2 o 3 para hacerlo, después vamos a comparar.

La Calidad de tu Resultado es un Reflejo de la Calidad de tu Instrucción

Mala

"Cuánto vale un galpón de 800m² en Pacheco."

Algo que podríamos preguntar en Google en 2012....

La Calidad de tu Resultado es un Reflejo de la Calidad de tu Instrucción: PRO

Soy un tasador profesional especializado en propiedades industriales y logísticas del corredor norte del AMBA, con 20 años de experiencia en parques industriales y logística. Conocés a fondo el mercado de Pacheco, Tigre, San Fernando y Escobar. Soy corredor inmobiliario industrial. Un cliente me pidió una tasación referencial de un galpón ubicado en Parque Industrial Pacheco. Necesito una estimación profesional para presentar mañana. La propiedad: Superficie del terreno: 1.200 m² | Superficie cubierta: 800 m² | Altura libre: 9 metros | Acceso para camiones de 40 pies: sí | Oficinas internas: 80 m² en dos plantas | Año de construcción: 2008 | Estado general: muy bueno, sin reformas pendientes | Servicios: luz trifásica, gas industrial, cloacas | Distancia a Panamericana: 1,2 km.

Tasá esta propiedad en USD. Dame: (1) un rango de valor de mercado realista para venta, (2) un valor de alquiler mensual sugerido en USD, (3) los 3 factores que más impactan la tasación hacia arriba o hacia abajo, y (4) qué pediría yo como dato adicional para refinar la tasación.

Tasaciones de referencia recientes en la zona (operaciones cerradas últimos 12 meses):

Galpón Pacheco 600m² cubiertos, terreno 900m², altura 7m: USD 720.000 venta / USD 5.500 alquiler

Galpón Tigre 1.000m² cubiertos, terreno 1.500m², altura 10m: USD 1.250.000 venta / USD 9.000 alquiler

No uses rangos demasiado amplios (por ejemplo "entre 500k y 1.5M"). Si tenés que asumir algo, decímelo explícitamente. No agregues disclaimers genéricos sobre que "una tasación profesional requiere visita". Eso ya lo sé.

Devolveme:

Valor de venta sugerido: rango USD acotado (no más de 15% de spread). Valor de alquiler mensual: USD acotado. Top 3 factores de impacto: lista corta. Datos faltantes para refinar: lista corta.

La IA no es más inteligente. Vos sos más inteligente en cómo le hablás.

Frameworks específicos: La Fórmula

Tu puerta de entrada para dar directivas claras.

Este es modelo base, fácil de recordar y aplicar.

- R de ROL
- C de CONTEXTO
- T de TAREA
- E de EJEMPLOS
- A de AJUSTES
- F de FORMATO DE RESPUESTA



"Escribí
un mail"



Usar la
fórmula
de Daticas

R: ROL

¿Qué sombrero debe usar la IA?

Le asignás una personalidad y un nivel de expertise. La estás "casteando" para un papel.

Mal Rol

"Escribí un anuncio para una casa en venta."

Buen Rol

"Sos un copywriter inmobiliario senior, especializado en propiedades premium de zona norte de Buenos Aires. Tenés 15 años escribiendo listings que se vendieron en menos de 60 días. Tu estilo es aspiracional pero concreto, sin clichés tipo 'oportunidad única'."

C: CONTEXTO

¿En dónde está parado?

Es la información de fondo que la IA necesita para no empezar de cero.

Sin Contexto

"Armame una respuesta para este cliente que pregunta por el local."

Con Contexto

"Soy dueño de una inmobiliaria comercial en San Isidro centro. Un cliente nos escribió por WhatsApp preguntando por un local de 80m² sobre Av. Centenario que publicamos en USD 280.000. Es una zapatería que está buscando relocalizarse desde Martínez porque le subieron el alquiler. Ya visitó dos locales nuestros antes y los descartó por superficie. Este cumple sus metros pero está USD 40.000 arriba de su techo."

T: TAREA

¿Cuál es el entregable final, con lujo de detalles?

La tarea específica, desglosada y sin ambigüedades. Puntos extras por paso a paso.

Mala Tarea

"Analizame esta lista de propiedades."

Buena Tarea

"De la lista de 47 propiedades que te paso (galpones en Tigre, Pacheco y San Fernando), identificá las 5 que tienen mejor relación m² cubierto / precio total y que además tengan acceso a contenedores de 40 pies. Ordenalas de mejor a peor en una tabla con: dirección, m² cubiertos, precio, USD por m², y un comentario corto de por qué la elegiste."

E: EJEMPLOS

¿Qué tiene que tener como referencia?

A más ejemplos de cómo te gustaría que se ejecute esta tarea, mejor.

 Sin Ejemplos

 Con Ejemplos

"Escribí la descripción de esta propiedad siguiendo MI estilo. Acá tenés tres ejemplos de descripciones que escribí yo y que funcionaron:

Ejemplo 1: 'Casa en Las Lomas. 4 ambientes. Patio con parrilla. Cocina abierta al living. Pileta climatizada. A 5 cuadras del tren. Lista para entrar a vivir.'

Ejemplo 2: '[...]

Ejemplo 3: '[...]

Notarás que: nunca uso adjetivos vacíos, siempre menciono distancia al transporte, y arranco por el dato más fuerte de la propiedad."

A: AJUSTES

¿Necesitas algo en específico?

Mientras más específico pueda ser con la inteligencia artificial, mejores respuestas.

 Sin Ajustes

"Que sea profesional."



 Con Ajustes Claros

"El tono debe ser de 'asesor a inversor', no de vendedor. No usés signos de exclamación. Máximo 4 párrafos. Cerrá con una pregunta concreta que le obligue a contestar algo más que 'gracias'. No prometas plazos que no controlamos."

F: FORMATO DE RESPUESTA

¿Cómo querés específicamente que sea la respuesta?

Le das una instrucción para el formato de la respuesta

-  **Mal Formato:** "Compareme estas tres propiedades."
-  **Buen Formato:**
"Devolveme la comparativa en una tabla con estas columnas: dirección, m² totales, m² cubiertos, precio USD, USD/m², estado, antigüedad, y un score del 1 al 10 según fit con el cliente. Debajo de la tabla, un párrafo de 3 líneas con tu recomendación final y por qué."



WORKSHOP: Tu Primera Directiva para comparar



Tiempo: 15 minutos



Modalidad: Entre todos

Vamos a usar el formato

```
# Rol  
# Contexto  
# Tarea  
# Ejemplos  
# Ajustes  
# Formato de respuesta
```

¡Manos a la obra!



WORKSHOP:

- Realicemos nuestra primera tasación con IA.

¡Manos a la obra!

Parte 2

Errores y Técnicas avanzadas

Errores comunes en la IA

¿Alguien escuchó hablar sobre esto o lo experimentó?

Alucinaciones

Error más famoso. En vez de decir "no sé" inventa una respuesta.

Sesgo algorítmico

La IA aprende de la información que le damos los humanos, y esa información a veces tiene nuestros propios prejuicios

Generación degradativa

La IA se queda "pegada" y empieza a repetir la misma frase o idea una y otra vez

Condescendencia

No importa la barbaridad que estemos diciendo. Para la IA, “¡todo sirve!”

Técnicas avanzadas

EL “CANDADO” DEL PROMPT: CÓMO PONERLE LÍMITES A LA IA

Si estás trabajando con datos sensibles y/o documentos específicos y la IA no puede darse el lujo de alucinar, le pedís específicamente que no lo haga.

Ejemplos de frases:

"Basate únicamente en los datos del reporte que te pasé. Si algún dato no está presente en mis notas, no lo inventes."

"Trabajá exclusivamente con los datos del Excel adjunto. No asumas valores para celdas vacías ni completes información faltante. Si una columna tiene datos incompletos, marcalo en el análisis como [DATOS INCOMPLETOS]."

""Si no conocés la normativa vigente en Argentina sobre [tema], no la inventes ni cites artículos de memoria. Decime: 'No tengo certeza sobre esta normativa, te recomiendo verificar con fuente oficial.'"

CONDESCENDENCIA

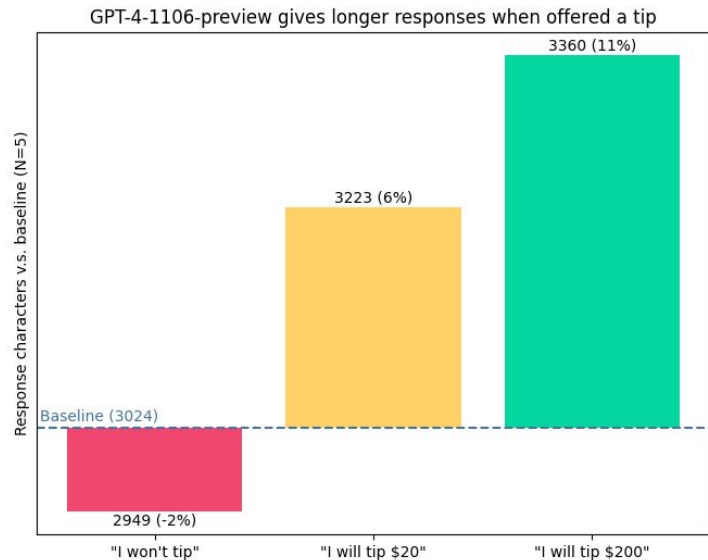
Podemos contrarrestarlo pidiéndole: **“No seas condescendiente conmigo y rebatí todos mis argumentos, detectando puntos ciegos en mi análisis”**.

PROPINA (mi favorita ❤️)

La IA es una copia de los seres humanos.

"Te voy a dar 200 USD de propina si haces un buen trabajo..."

Esta instrucción por graciosa que suene desbloquea también un nuevo nivel en ChatGPT.



MÓDULO 2

LA FORJA DE ESPECIALISTAS DIGITALES

De usar herramientas a construir tu propio arsenal

¿Por Qué Construir tus Propios GPTs/Gems/Proyectos/Agents?

Usar ChatGPT/Copilot/Gemini es como tener un empleado junior muy inteligente.

Usar un asistente es como tener a tu mejor empleado, clonado y disponible 24/7.

Estudio de MIT Technology Review:

Las empresas que usan IA personalizada para tareas específicas ven **incrementos de eficiencia del 35-50% en comparación con las que usan IA genérica.**

La diferencia: **Especialización vs. Generalización.** Un asistente personalizado ya conoce tu empresa, tus clientes y tus procesos. No empieza de cero. Nunca.

La Anatomía de un Especialista Digital

Antes de construir, necesitamos conocer los planos.

Un GPT Personalizado tiene 4 componentes clave:

1. **Instrucciones (El "ADN"):** El cerebro y la personalidad. Aquí le decimos quién es, cómo debe pensar y qué reglas debe seguir.
2. **Conocimiento: Su memoria externa.** Aquí subimos archivos (PDFs, .txt) con información específica que debe conocer: manuales de marca, reportes de clientes, guías de estilo, etc.
3. **Capacidades (Las "Manos"):** Las herramientas que puede usar. ¿Puede navegar por internet? ¿Puede crear imágenes con DALL-E? ¿Puede analizar datos?
4. **Acciones (El "Superpoder"):** La capacidad de conectarse a sistemas externos vía APIs (ej: tu CRM, Google Drive, Asana). Hoy nos enfocaremos en los primeros .

← Todos los proyectos

Prueba Privado



¿Cómo puedo ayudarle hoy?



Investigación



Claude Sonnet 4



Inicia una conversación para mantener las charlas organizadas y reutilizar el conocimiento del proyecto.

Conocimiento del proyecto



Establecer instrucciones del proyecto



Opcional



Aún no se ha agregado conocimiento. Agregue PDF, documentos u otros textos a la base de conocimiento del proyecto que Claude consultará en cada conversación del proyecto.

Create

Configure

to Google's E-E-A-T guidelines, and addresses users by name for a personalized touch. It strictly adheres to the information from developers.google.com and refrains from making speculative judgments. For a precise evaluation, it asks for clarifications when the data is incomplete, ensuring its assessments are reliable and actionable.

Conversation starters

Check this website's E-E-A-T.

How does this author score on expertise?

Assess the trustworthiness of this domain.

Evaluate this content's authoritativeness.

Knowledge

searchqualityvaluatorgui...
PDF

hsw-sqrg.pdf
PDF

Upload files

Capabilities

- Web Browsing
- DALL-E Image Generation
- Code Interpreter

Actions

Add actions

Additional Settings

- Use conversation data in your GPT to improve our models

Preview



Web Quality Analyst

I evaluate websites for E-E-A-T: Experience, Expertise, Authoritativeness, and Trustworthiness.

Check this website's E-E-A-T.

Assess the trustworthiness of this domain.

How does this author score on expertise?

Evaluate this content's authoritativeness.

Message Web Quality Analyst...





Nueva Gem

Guardar

Nombre

Ponle un nombre a tu Gem



Tu Gem requiere un nombre para comenzar la prueba.

Instrucciones

Ejemplo: Eres un horticultor con experiencia en césped natural y plantas autóctonas, y ayudas a otras personas a planificar sus jardines para que funcionen con muy poca agua. Ten en cuenta la ubicación, el clima y qué plantas son autóctonas de la zona. Conoces mucho del tema, eres informal y amigable.



Conocimiento

Agrega archivos para que tu Gem los use como referencia



Vista previa



Para obtener una vista previa de tu Gem, primero asigne un nombre

 Ingresa una instrucción para Gemini



Receta simple para que funcione desde el primer día

Los 3 Ingredientes de un Asistente que No Te Decepciona

La Realidad:

El 80% de los asistentes que crea la gente son inútiles porque siguen este patrón:

- ✗ "Sos un experto en marketing"
- ✗ Le suben 47 PDFs random
- ✗ Se frustran cuando da respuestas genéricas

Los 3 Ingredientes que Sí funcionan:

1. UNA TAREA SÚPER ESPECÍFICA

- ✗ "Asistente de Inmobiliaria"
- ✓ "Tasador referencial de galpones industriales en corredor norte AMBA"

2. UNA PERSONALIDAD MEMORABLE

- ✗ "Sos un asistente útil y profesional"
- ✓ "Sos tasador con 20 años en el mercado industrial del corredor norte. Sos detallista, escéptico con datos sin verificar, y siempre marcás los supuestos antes de dar un número. No usás rangos amplios para cubrirte — te jugás. Si te falta un dato crítico, lo pedís antes de tasar."

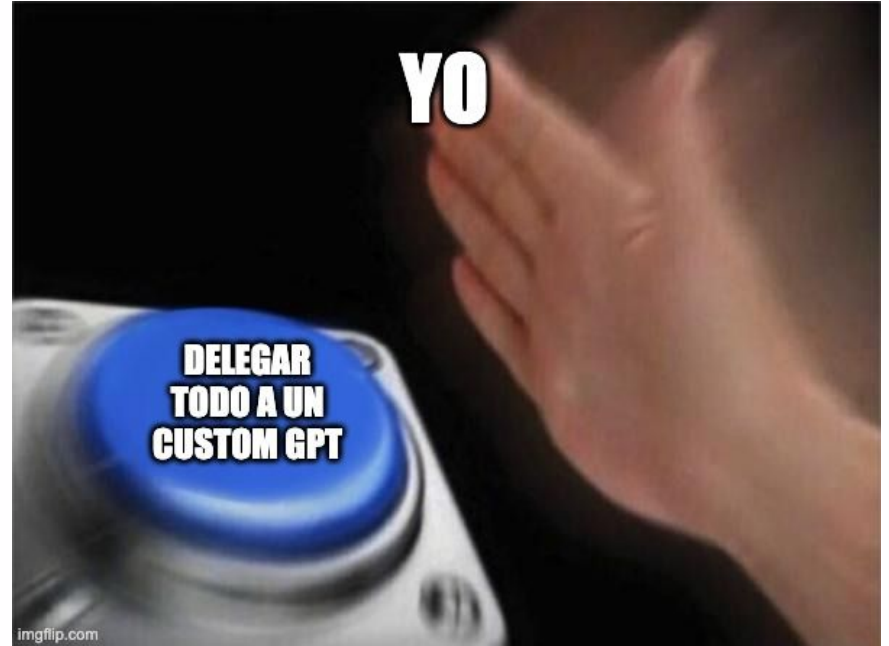
3. DOCUMENTOS CLAVE

- ✗ No subirle nada y esperar que sepa cómo se tasa en San Isidro.
- ✓ Subirle: tabla de comparables recientes (galpones cerrados últimos 12 meses con USD/m²), Código de Ordenamiento Urbano de San Isidro, y 3 ejemplos de tasaciones tuyas anteriores con el formato y criterio que querés replicar.

Test rápido: Si no podés explicar qué hace tu Asistente en 10 segundos, está mal diseñado.

 **USAMOS el primer especialista**

Vamos a usar el primer especialista, JUNTOS.



Claude Project: Asistente Tasador de Propiedades

BUENA PRÁCTICA:

Si solucionan una tarea de forma **100% efectiva usando IA**, le piden a la misma IA dentro del mismo chat, que cree **las instrucciones adecuadas para generar un asistente que resuelva la misma tarea EXACTA** que acaba de solucionar.

MÓDULO 3

EL ECOSISTEMA DE PRODUCTIVIDAD

HERRAMIENTAS ADICIONALES

NotebookLM

Superpoder: Tu asistente personal de investigación que trabaja SOLO con tus documentos y siempre te cita las fuentes.

Mejor para: Investigar y analizar información sin que la IA se invente cosas, porque solo usa lo que vos le das.

Es genial para estudiantes que tienen material disperso, investigadores que manejan muchas fuentes, o profesionales que necesitan analizar documentos internos sin que se mezcle con info random de internet.

Extras: Te puede hacer un podcast, cuestionarios, mapas mentales, presentaciones en Power Point editables, infografías, videos.

Gamma App

Superpoder: Crear presentaciones, documentos y sitios web visualmente atractivos al instante con IA.

Mejor para: Profesionales que buscan crear rápidamente presentaciones y documentos de alta calidad sin necesidad de habilidades de diseño.

Nano Banana (Gemini)



By ovace.com

MÓDULO 4

DE LA INSPIRACIÓN A LA INTEGRACIÓN

Ideas de implementación, próximos pasos y preguntas

Algunas ideas para implementar en los próximos días:

1. En vez de redactar la descripción de cada nuevo listing desde cero, pasale a Claude las fotos y los datos clave de la propiedad y pedile 3 versiones de copy con distinto enfoque (familiar, inversor, primera vivienda).
2. En vez de llamar a un arquitecto cada vez que un cliente pregunta "¿qué se puede construir acá?", subí el Código de Ordenamiento Urbano a NotebookLM y consultalo en 30 segundos.
3. En vez de armar la tasación referencial de un galpón a mano cruzando comparables en una libreta, pasale los datos a tu Asistente Tasador y que te devuelva rango de venta, alquiler y los factores de impacto.
4. En vez de mostrar al cliente un ambiente vacío o desactualizado, pedile a Nano Banana un staging digital con la decoración y estilo del perfil del comprador.
5. En vez de pasar tardes comparando 30 propiedades del MLS para presentarle 3 al cliente, subí el listado y pedile a Claude que filtre, ordene por fit y te justifique cada elección.

Sesión Final de Preguntas y Respuestas

Ahora, el micrófono es de ustedes.

¿Qué dudas quedaron? ¿Qué miedos persisten? ¿Qué oportunidades los entusiasman más?

No hay preguntas tontas.

GRACIAS

Hoy no termina nada. Hoy empieza todo.

Su competencia empezó a usar IA ayer.

Ustedes hoy aprendieron a construir un sistema.

PROMPTS UTILIZADOS EN CAPACITACIÓN

[Link documento](#)